

Sophos Phish Threat

Angreifer werden nicht müde, Unternehmen mit immer neuen Spam-, Phishing und raffinierten Social-Engineering-Angriffen zu bombardieren – 41 % aller IT-Mitarbeiter*innen berichten mindestens täglich von neuen Phishing-Angriffen. Ihre Anwender*innen sind meist ein leichtes Ziel und das schwächste Glied in Ihrer Cyber-Abwehr. Ab sofort können Sie Ihre Benutzer*innen und Ihr Unternehmen noch besser schützen – mit den effektiven Phishing-Simulationen, automatisierten Trainings und umfassenden Reports von Sophos Phish Threat.



Ihre Daten sind nur so sicher wie Ihr schwächstes Glied

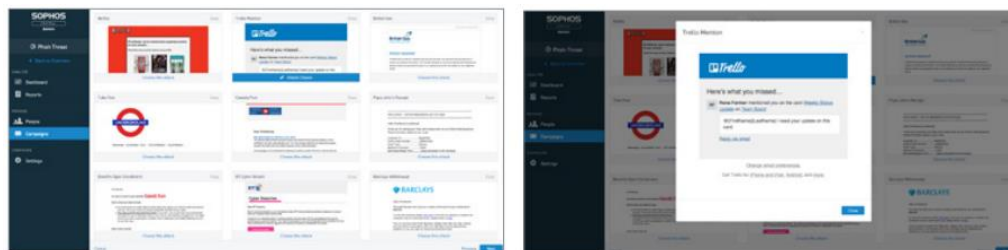
Phishing ist ein lukratives Geschäft und das Angriffsvolumen hat in den letzten Jahren exponentiell zugenommen: 66 % der Malware wird mittlerweile über schädliche E-Mail-Anhänge und komplexe Spear-Phishing-Angriffe installiert und die durchschnittlichen Kosten für Unternehmen belaufen sich auf 120.000 EUR pro Vorfall. Die Benutzer*innen sind in der Cybersecurity-Abwehr der meisten Unternehmen nach wie vor das einfachste Ziel für Angreifer*innen. Entsprechend geschulte und auf die Gefahren von Phishing sensibilisierte Mitarbeiter*innen können bei der Abwehr dieser Bedrohungen jedoch durchaus als „menschliche Firewall“ fungieren.

Sophos Phish Threat bildet verschiedene Phishing-Angriffe nach, damit Sie Schwachpunkte in Ihrem Unternehmen identifizieren und Ihre Benutzer*innen anschließend in praxisrelevanten Trainings über die Gefahren von Phishing aufklären können.

Realistische Angriffs-Simulationen

Simulieren Sie mit wenigen Klicks mehr als 500 täuschend echt wirkende Phishing-Angriffe. Unsere weltweit aktiven Sophos-Labs-Analysten*innen beobachten Tag für Tag Millionen von E-Mails, URLs, Dateien und andere Datenpunkte, um neueste Bedrohungen rechtzeitig aufzuspüren. Dieses konstante Datenvolumen fließt in unsere Benutzertrainings ein und sorgt dafür, dass unsere Phishing-Simulationen immer auf dem neuesten Stand und praxisrelevant sind. Unsere Angriffssimulations-Vorlagen bilden verschiedenste Szenarien ab und sind in insgesamt zehn Sprachen verfügbar:

- Englisch
- Deutsch
- Französisch
- Niederländisch
- Italienisch
- Spanisch
- Portugiesisch
- Koreanisch
- Japanisch
- Traditionelles Chinesisch



Lösung
Workshop & Training

Produkt
Sophos Phish Threat

Highlights

Über 500 E-Mail-Vorlagen und 60 Trainingsmodule

Outlook Add-in für PC und Mac zum Melden simulierter Angriffe

Automatisches Reporting über Phishing- und Trainingsergebnisse

In 10 Sprachen verfügbar

Verschiedene Hosting Regionen zur Wahl (USA, GB, Deutschland)

Effektive Trainingsmodule

Über 60 interaktive Trainingsmodule klären Benutzer*innen über verschiedene Sicherheitsthemen auf: verdächtige E-Mails, Diebstahl von Zugangsdaten, Passwortsicherheit und Konformität mit Richtlinien und Vorschriften. Die in zehn verschiedenen Sprachen verfügbaren Module sind zugleich informativ und machen Spaß – und trainieren Ihre Mitarbeiter*innen so, dass sie auf echte Angriffe in der Zukunft bestens vorbereitet sind.



Lösung
Security & Identity

Umfassendes Reporting

Informieren Sie sich über den Sicherheitsstatus Ihres Unternehmens und demonstrieren Sie echten Return on Investment: mit intuitiven, On-Demand-Dashboard-Ergebnissen. Im Phish Threat Dashboard sehen Sie auf einen Blick, wie Ihre Benutzer*innen bei den Testkampagnen abgeschnitten haben, und können das Gesamtrisiko für alle Benutzer*innen in Ihrem Unternehmen ermitteln, u. a. anhand folgender Live-Awareness-Factor-Daten:

- Top-Level-Kampagnen-Ergebnisse
- Unternehmensweiter Trend beim Abschneiden
- Gesamtzahl der getäuschten Benutzer
- Testumfang
- Tage seit der letzten Kampagne

Über Drill-Down-Reports können Sie sich detailliert über das Abschneiden Ihres Unternehmens insgesamt und die Ergebnisse einzelner Benutzer*innen informieren. Das enthaltene Outlook Add-in bietet Ihren Benutzern die Möglichkeit, simulierte Angriffe direkt aus dem Posteingang zu melden. So erhalten Sie einen realistischen Einblick in den Sicherheitsstatus Ihres Unternehmens.

Produkt
Sophos Phish Threat

Highlights

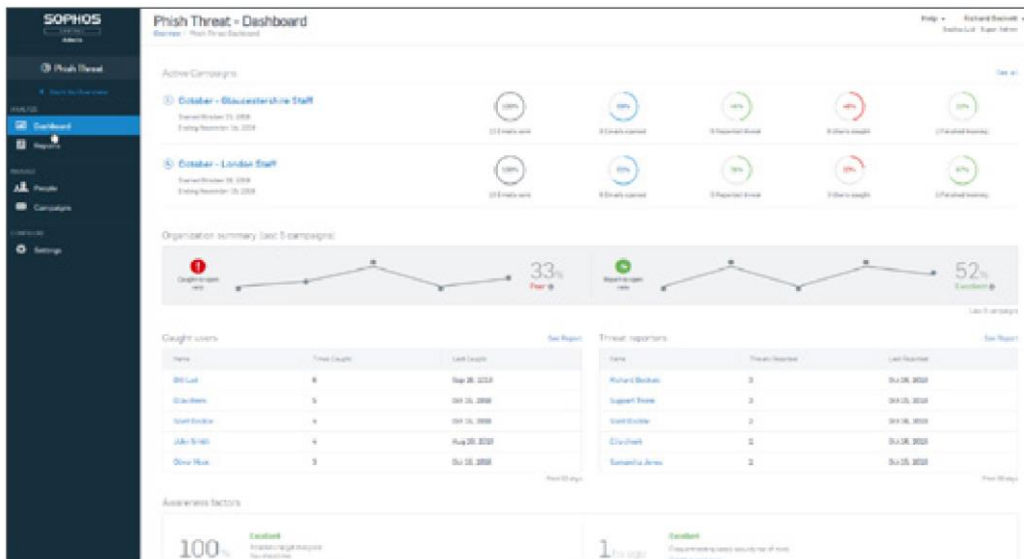
Über 500 E-Mail-Vorlagen und 60 Trainingsmodule

Outlook Add-in für PC und Mac zum Melden simulierter Angriffe

Automatisches Reporting über Phishing- und Trainingsergebnisse

In 10 Sprachen verfügbar

Verschiedene Hosting Regionen zur Wahl (USA, GB, Deutschland)



Sophos Phish Threat

Phish Threat ist eine Komponente der cloudbasierten Security-Konsole Sophos Central und steht Ihrer IT-Organisation daher von zentraler Stelle zur Verfügung. Sie müssen also keine Hardware oder Software installieren und profitieren stattdessen von den Vorzügen der marktweit einzigen Lösung, die neben Phishing-Simulationen- und -Benutzertraining auch IT-Security für die Bereiche E-Mail, Endpoint, Mobile u.v.m. bietet. Sie erhalten eine zentrale, stets aktuelle, von Sophos gehostete Plattform mit einfacher, intuitiver Bedienung.



Lösung
Security & Identity

Produkt
Sophos Phish Threat

Highlights

Über 500 E-Mail-Vorlagen
und 60 Trainingsmodule

Outlook Add-in für PC und
Mac zum Melden simulierter
Angriffe

Automatisches Reporting
über Phishing- und
Trainingsergebnisse

In 10 Sprachen verfügbar

Verschiedene Hosting
Regionen zur Wahl (USA, GB,
Deutschland)

Einfache Einrichtung

Sophos Phish Threat lässt sich komplett über Ihren Webbrowser ausführen. Um sicherzustellen, dass Phish-Threat-E-Mails erfolgreich zugestellt werden, setzen Sie die bereitgestellten IP-Adressen bitte in Ihrer Sophos Central Konsole gemeinsam mit den E-Mail-Adressen und Domains in Ihren Phish-Threat-Kampagnen auf die Whitelist. Anschließend importieren Sie die Benutzer*innen einfach, entweder per CSV-Datei oder mit dem praktischen Active Directory Synchronization Tool. Sobald Sie Ihre Benutzer*innen hochgeladen haben, können Sie Ihre erste Kampagne starten