

## NetIQ SecureLogin: Vereinfachte, sichere Authentifizierung



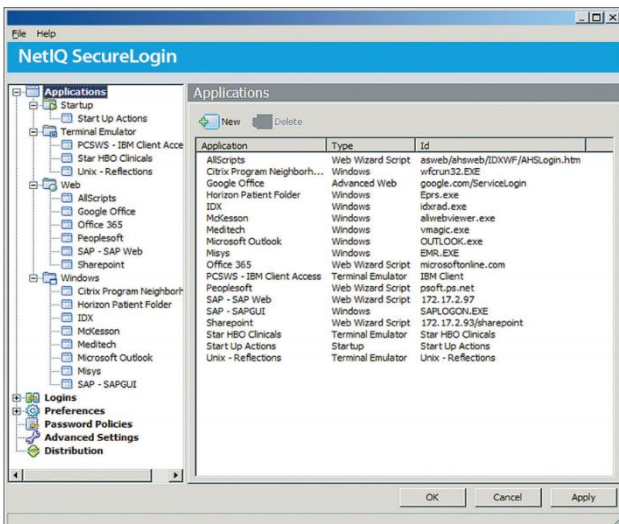
### NetIQ® SecureLogin ist eines der führenden Single Sign-On-Produkte (SSO) auf dem heutigen Markt.

Dank dieser Lösung können Benutzer mit einem einzigen Satz von Anmeldedaten auf lokale und Netzwerkressourcen zugreifen. Wenn sich Benutzer auf einem Desktop anmelden, werden sie durch NetIQ SecureLogin automatisch authentifiziert und erhalten Zugriff auf alle Anwendungen und Ressourcen. Da sie sich nur noch ein einziges Passwort merken müssen, brauchen Benutzer ihre Passwörter nicht mehr aufzuschreiben und müssen keine offensichtlichen, leicht zu merkenden Passwörter erstellen oder den Helpdesk bitten, verlorene oder vergessene Passwörter zurückzusetzen. Mit NetIQ SecureLogin werden passwortbezogene Helpdeskanfragen auf ein Minimum reduziert. So können Ihre IT-Administratoren sich voll und ganz auf wertschöpfende Projekte konzentrieren und Endbenutzer sich ihren eigentlichen Aufgaben.

### Produktübersicht

Unternehmen aus dem Gesundheitswesen und anderen Hochsicherheitsumgebungen verwenden NetIQ SecureLogin, um ihre SmartCards, Passkarten sowie biometrischen Geräte in ihre Anwendungen und Ressourcen zu integrieren und so ein optimales Arbeitsumfeld zu schaffen. NetIQ SecureLogin erlaubt es Ihrem Unternehmen, strengere Passwortrichtlinien festzulegen. Mit SecureLogin sind Sie in der Lage, die Verwendung sicherer oder sogar zufällig generierter Passwörter durchzusetzen, sodass die Sicherheit nicht mehr durch leicht zu merkende Passwörter gefährdet wird.

NetIQ SecureLogin liefert eine standardmäßige Integration und Onboarding-Technologie und lässt sich in Unternehmen mit SmartCards, Passkarten und biometrischen Daten innerhalb von Tagen statt Wochen einrichten. NetIQ SecureLogin bietet darüber hinaus eine Remote-Richtlinienumsetzung für Benutzerpasswörter oder ein optimiertes Arbeitsumfeld für erweiterte Geräte zur Authentifizierung, unabhängig davon, ob Benutzer mit den Authentifizierungsdiensten des Unternehmens verbunden sind oder nicht.



## Lösung

Security & Identity

## Produkt

SecureLogin

„Mit NetIQ SecureLogin steuern wir den Zugriff auf 30 Anwendungen, und die Integration verlief völlig problemlos. Unsere Mitarbeiter müssen sich jetzt nur noch einen Benutzernamen und ein Passwort merken. NetIQ SecureLogin erstellt und verwaltet die Passwörter für die einzelnen Anwendungen, wodurch ein sehr hoher Sicherheitsstandard erreicht wird.“

Rudolf Fink  
IT-Chef  
SVB

NetIQ SecureLogin benötigt keine backend Server oder zusätzliche Infrastruktur und lässt sich somit leichter und kostengünstiger implementieren als Lösungen von Mitbewerbern. Dadurch wird eine branchenführende Time-to-Value ermöglicht. Mit seinem umfassenden integrierten Support für Anwendungen und seinem skriptfreien Integrationsassistenten lässt sich das Tool außerdem über einen automatisierten Prozess ganz einfach mit Anwendungen verbinden. NetIQ SecureLogin kann daher in wenigen Tagen implementiert werden.

## NetIQ SecureLogin: Vereinfachte, sichere Authentifizierung

Die neugestaltete Benutzeroberfläche lässt sich einfach bedienen und ermöglicht die Integration mit anderen Identity and Access Management-Produkten von NetIQ wie beispielsweise NetIQ Identity Manager, NetIQ Access Manager und NetIQ Sentinel. So haben Ihre IT-Mitarbeiter die Möglichkeit, Anmeldedaten und Richtlinien von einem zentralen Punkt aus zu verwalten und SSO Vorgänge zu überwachen. Ihre Administratoren können ganz einfach Zugriffsrechte für bestimmte Benutzer oder Gruppen erteilen und festlegen, welche Informationen Benutzer anzeigen und bearbeiten dürfen.



### Lösung

Security & Identity

### Produkt

SecureLogin

## Hauptfunktionen

NetIQ SecureLogin stellt einzigartige Funktionen bereit, die eine kurze Time-to-Value und eine enge Integration in die branchenführenden Identity and Access Management-Lösungen von NetIQ ermöglichen. NetIQ SecureLogin bietet Ihnen folgende Vorteile:

- Einbindung in Ihr bestehendes Active Directory, eDirectory, LDAP Verzeichnis oder als standalone Variante
- Umgehender und einfacher Benutzerzugriff auf Umgebungen mit erweiterten Geräten zur Authentifizierung
- Schnelle Integration von Anwendungen unter Verwendung einer umfassenden Liste mit vorkonfigurierter Integration von Anwendungen oder einer eingebauten Engine
- Unterstützung von zentralen, leistungsfähigen Passwortrichtlinien für alle Anwendungen
- Unterbrechungsfreie Bereitstellung einer SSO-Erfahrung für mobile Geräte, auch wenn sie nicht angeschlossen sind
- Alleinige Verwendung von NetIQ SecureLogin oder Integration in andere Identity and Access Management Lösungen von NetIQ

Seine umfassenden Funktionen machen NetIQ SecureLogin zu einem Branchenführer im Bereich intelligenter Zugriff:

- **Erweiterte Authentifizierung** – unterstützt diverse Anmeldemethoden für die meisten SmartCards, Passkarten sowie tokenbasierten und biometrischen Geräten zur Authentifizierung
- **Rascher Wechsel zwischen Benutzern** – gewährleistet, dass der vorherige Benutzer abgemeldet ist, bevor der nächste Benutzer an der Workstation arbeitet, eine Voraussetzung für den schnellen und sicheren Wechsel zwischen Geräten
- **Anwendungsassistent** – ermöglicht eine schnelle und skriptfreie Integration für Anwendungen, die NetIQ SecureLogin noch nicht über einen GUI-basierten Assistenten unterstützt
- **Passwortverwaltung als Self-Service** – erlaubt es Benutzern, ohne die Hilfe des Helpdesks ihre Passwörter zurückzusetzen oder ihre Konten freizuschalten
- **Unterstützung heterogener Verzeichnisse** – Support für Microsoft Active Directory, NetIQ eDirectory oder generische LDAP-Verzeichnisse (Lightweight Directory Access Protocol)